

Término Municipal	Número de polígonos: 1	Fuente de información Instituto Geográfico Nacional (IGN). Año 2003 ED 50 Coordenadas UTM Huso 30 Elipsoide Internacional Hayford 1924 Escala 1:50.000
Código INE: 44176	Superficie: 33,62 Km ² (*) Perímetro: 31,29 Km	
Capital de municipio	Altitud: 1.206 (m.s.n.m.) Coordenadas UTM X = 689.950 m. Y = 4.516.950 m.	(*) Elaboración propia

Nomenclátor

Relación de unidades poblacionales

Clasificación	Denominación	Población
1.- Municipio	Palomar de Arroyos	210
2.- Entidad singular	Palomar de Arroyos	210
3.- Núcleo	Palomar de Arroyos	210
4.- Diseminado	*Diseminado*	0

Fuente: Nomenclator del Padrón municipal de habitantes, 1-1-2008. IAEST

Medio ambiente

Indicadores medioambientales

Indicador	Valor indicador	Unidad	Año	Fuente
Clasificación medioambiental				Ministerio de Agricultura.
Zona de clasificación del municipio	Montaña		2008	
Sistema montañoso	Sistema Ibérico			
Zonas protegidas				Departamento de Medio Ambiente. Gobierno de Aragón.
Lugares de importancia comunitaria (LIC) ¹	0	Número		
Extensión de LIC	0,0	Hectáreas	2008	
Zonas de especial protección para las aves ¹	0	Número		
Extensión de ZEPA	0,0	Hectáreas	2008	
Espacios naturales protegidos (ENP) ¹	0	Número		
Extensión de los ENP	0,0	Hectáreas	2008	
Agua				
Edificios con abastecimiento público de agua corriente	96,1	% edificios	2001	Censo de población y viviendas.
Habitantes equivalentes de la/s estación/es depuradora/s	-	Personas	2008	IAEST.
Superficie regable en relación a la SAU	0,5	% superficie	1999	Censo agrario
Contaminación y ruido				Censo de población y viviendas.
Viviendas expuestas a contaminación o malos olores	2,6	% viviendas	2001	
Viviendas expuestas a ruidos exteriores	2,6	% viviendas	2001	
Residuos				
Contenedores de vidrio	2	Número	2007	ECOVIDRIO.
Vidrio doméstico recogido	3.300	Kg	2007	ECOVIDRIO.
Kg de vidrio doméstico recogido por habitante y año	15,5	Kg/hab	2007	ECOVIDRIO, IAEST.
Contenedores de pilas	0	Número	2007	Departamento de Medio Ambiente.
Pilas recogidas	0	Kg	2007	Departamento de Medio Ambiente.
Kg de pilas recogido por habitante y año	-	Kg/hab	2007	Departamento de Medio Ambiente.
Contenedores de papel	1	Número	2007	Departamento de Medio Ambiente.
Riesgos naturales				IAEST.
Incendios forestales, 2007	0	Número	2007	
Superficie forestal afectada en incendios, 2007	0,0	Hectáreas	2007	
Incendios forestales (1995 a 2006)	3	Número	1995-2006	
Superficie forestal afectada en incendios (1995 a 2006)	0,2	Hectáreas	1995-2006	
Agricultura ecológica				Comité Aragonés de Agricultura Ecológica.
Superficie total inscrita en agricultura ecológica	0,0	Hectáreas	2007	
Superficie calificada en agricultura ecológica	0,0	Hectáreas	2007	
Superficie calificada en reconversión	0,0	Hectáreas	2007	
Superficie calificada en primer año en prácticas	0,0	Hectáreas	2007	

¹La superficie de ENP, LIC o ZEPA puede repartirse entre más de una comarca o provincia.

Indicadores medioambientales

(continuación)

Indicador	Valor indicador	Unidad	Año	Fuente
Tipo de combustible usado en viviendas con calefacción				Censo de población y viviendas.
Gas	5,1	% viviendas	2001	
Electricidad	2,6	% viviendas	2001	
Petróleo o derivados	53,8	% viviendas	2001	
Madera	17,9	% viviendas	2001	
Carbón o derivados	2,6	% viviendas	2001	

Usos del suelo

Usos	Hectáreas	%
Superficies artificiales	166,9	5,0
Zonas agrícolas	833,2	24,8
Zonas forestales con vegetación natural y espacios abiertos	2.359,3	70,2
Zonas húmedas	0,0	0,0
Superficies de agua	0,0	0,0

Fuente: CORINE, Land cover 2000. Instituto Geográfico Nacional.

Infraestructuras

Indicador	Valor indicador	Unidad	Año	Fuente
Agua				IAEST
Estaciones depuradoras de aguas residuales	0	Número	2008	
Fuentes de agua mineromedicinales	0	Número	2006	
Sanidad				IAEST
Farmacias	1	Número	2008	
Cultura				
Bibliotecas				Encuesta de Bibliotecas. INE-IAEST
Central de CCAA	0	Número	2006	
Públicas	0	Número	2006	
No especializadas	0	Número	2006	
Instituciones de enseñanza superior	0	Número	2006	
Especializadas	0	Número	2006	
Sociales				
Servicios sociales de base	0	Número	2007	Guía de Recursos Sociales. Dpto. de Servicios Sociales y Familia.
Residencias para mayores	0	nº de residencias	2007	
Plazas para mayores en residencias	0	nº de plazas	2007	
Plazas concertadas	0	nº de plazas	2007	
Instalaciones deportivas				
Campos de fútbol	1	nº instalaciones	2005	Censo Nacional de Instalaciones Deportivas. Consejo Superior de Deportes.
Pabellones con frontón y frontones en recinto cerrado	1	nº instalaciones	2005	
Pistas polideportivas	2	nº instalaciones	2005	

Vivienda

Viviendas según tipo		Viviendas familiares principales según régimen de tenencia		Viviendas convencionales según superficie útil	
	Viviendas	Régimen	Viviendas	Superficie (m ²)	Viviendas
Total	196	En propiedad	64	Hasta 45 m ²	1
Familiares	196	En alquiler	4	46-60 m ²	1
Principales	78	Otra forma	10	61-75 m ²	1
Convencional	78			76-90 m ²	25
Alojamientos	0			91-105 m ²	22
No principales	118			106-120 m ²	18
Secundarias	94			121-150 m ²	6
Vacías	24			Más de 150 m ²	4
Otro tipo	0				
Colectivas	0				
		Segunda residencia			
		Porcentaje de hogares que disponen de segunda residencia	12,82%		

Fuente: Censo de población y viviendas, 2001. INE-IAEST.

Licencias municipales de obra

Licencias municipales de obra según tipo. Años 2001 a 2007.

unidad: número de licencias

Año	Nueva planta		Rehabilitación en Edificios						
	Total	Total	Con demolición previa	Sin demolición	Total	Demolición parcial previa	Sin demolición	Rehabilitación en locales	Demolición total exclusivamente
2001	<i>Sin información</i>								
2002	<i>Sin información</i>								
2003	<i>Sin información</i>								
2004	1	0	0	0	0	0	0	0	1
2005	<i>Sin información</i>								
2006	<i>Sin información</i>								
2007	<i>Sin información</i>								

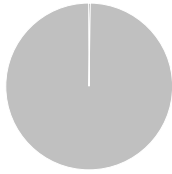
Edificios, superficie y viviendas según tipo de obra. Años 2001 a 2007.

Año	Edificios de nueva planta						Obras de rehabilitación		Obras de demolición		
	Edificios a construir		Superficie a construir (m ²)								
	Total	Residencial	No residencial	Total	Residencial	No residencial	Viviendas	Edificios	Viviendas	Edificios	Viviendas
2001	<i>Sin información</i>										
2002	<i>Sin información</i>										
2003	<i>Sin información</i>										
2004	0	0	0	0	0	0	0	0	0	1	0
2005	<i>Sin información</i>										
2006	<i>Sin información</i>										
2007	<i>Sin información</i>										

Fuente: Estadística de Licencias de Obra. Ministerio de Fomento.

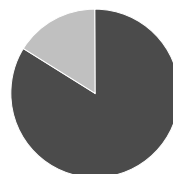
Catastro

Superficies catastrales



Tipo	Hectáreas	%
Urbana	5,4	0,2
Rústica	3.185,8	99,8

Parcelas urbanas



Tipo	Hectáreas	%
Edificadas	4,5	83,9
Solares	0,9	16,1

Suelo urbano

	Valor	%
Año última revisión	1994	
Número de titulares	270	
Parcelas urbanas		
Unidades	270	
Superficie	5,4	
Bienes inmuebles	294	
Valor catastral (miles de €)		
Total	1.877	
De la construcción	1.506	80,2
Del suelo	371	19,8
Propietarios de parcelas edificadas		
Suelo y construcción mismo propietario	238	97,5
Coproiedad	6	2,5
Otras	0	0,0

Antigüedad de los edificios

Año de construcción	Edificios	%
< 1950	111	41,4
1950-1960	10	3,7
1960-1970	17	6,3
1970-1980	40	14,9
1980-1990	86	32,1
1990-2000	2	0,7
>= 2000	0	0,0
Sin definir	2	0,7

Suelo rústico

Año última revisión	..
Número de titulares	366
Número de parcelas	3.251
Número de subparcelas	6.948
Superficie total (hectáreas)	3.185,8
Valor catastral (miles de euros)	639

Parcelas urbanas según superficie

	Solares	Parcelas edificadas
Menos de 100 m ²	13	66
De 100 a 500 m ²	8	169
De 500 a 1.000 m ²	2	7
De 1.000 a 10.000 m ²	3	2
Más de 10.000 m ²	0	0

Unidades urbanas según uso

	Nº unidades	Valor total (miles de €)
Residencial	180	1.432
Otros usos	114	282
Almacén, Estac.	6	10
Comercial	0	0
Cultural	1	-
Ocio, Hostelería	1	-
Industrial	78	233
Deportivo	0	0
Suelo vacante	26	39
Oficinas	0	0
Edif. Singular	1	-
Religioso	1	-
Espectáculos	0	0
Sanidad, Benefic.	0	0

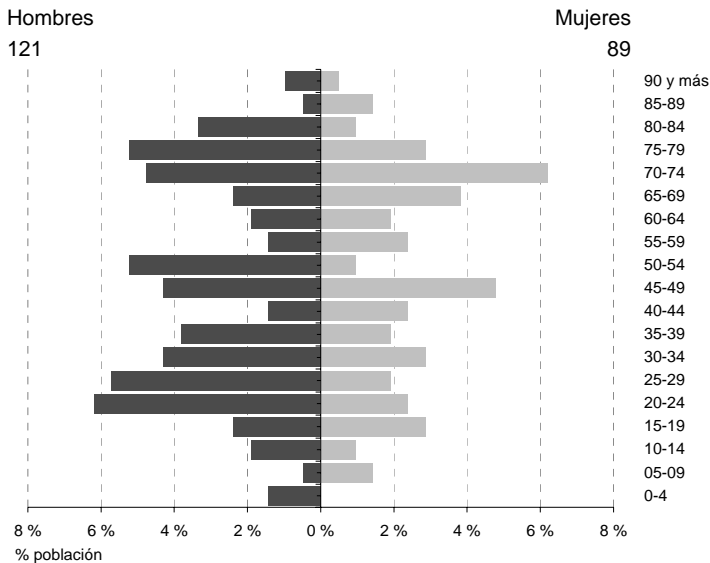
Fuente: Ministerio de Economía. Dirección General del Catastro. Año 2008.

Impuesto de Bienes Inmuebles (I.B.I).Año 2007

	Urbana	Rústica
Número de recibos	295	362
Base imponible (miles de euros)	1.839	626
Base liquidable (miles de euros)	1.839	626
Cuota íntegra (euros)	7.357	3.132
Cuota líquida (euros)	7.006	2.864

Población y hogares

Estructura de población



Indicadores demográficos	Municipio	Aragón
Población de 65 y más años	32,9%	19,8%
Edad media	48,5	42,9
Tasa global de dependencia	64,1	48,9
Tasa de feminidad	73,6	99,7
Extranjeros	0,5%	11,7%

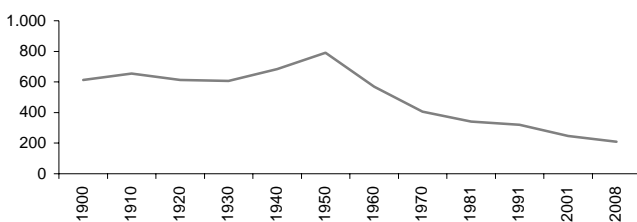
Pob. 65 y más (Pob. ≥ 65 / Pob. Total) x 100
 TG. dependencia (Pob. ≤ 14 + Pob. ≥ 65 / Pob. de 15 a 64) x 100
 Feminidad (Pob. Total mujeres / Pob. Total hombres) x 100
 Extranjeros (Pob. Extranjera / Pob. Total) x 100

Fuente: Padrón municipal de habitantes a 1-1-2008. INE-IAEST.

Evolución de la población

Año	Población
1991	320
2001	246
2005	222
2006	219
2007	213
2008	210

Fuente: Censos de población de 1900 a 2001. Padrón municipal de habitantes de 2004 a 2008. INE-IAEST.



Estructura de los hogares

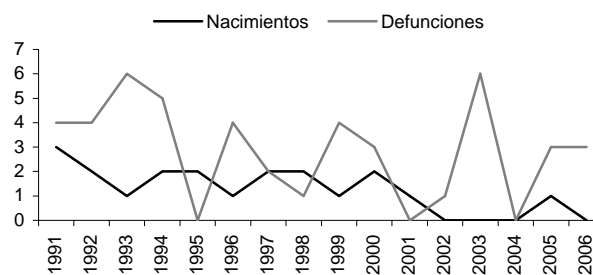
	Hogares
Total	78
Un adulto	15
Una mujer de 16 a 64 años	0
Un hombre de 16 a 64 años	5
Una mujer de 65 o más años	4
Un hombre de 65 o más años	5
Una mujer adulta con uno o más menores	0
Un hombre adulto con uno o más menores	1
Dos adultos	28
Dos adultos de 16 a 64 años, sin menores	2
Uno al menos de 65 años o más, sin menores	17
Dos adultos y un menor	2
Dos adultos y dos menores	7
Dos adultos y tres o más menores	0
Tres adultos	13
Dos adultos de 35 años o más, uno de 16 a 34 años, sin menores	5
Dos adultos de 35 años o más, uno de 16 a 34 años y un menor	2
Dos adultos de 35 años o más, uno de 16 a 34 y dos o más menores	1
Otro hogar de tres adultos, con o sin menores	5
Cuatro adultos	14
Dos adultos de 35 años o más, dos de 16 a 34 años, sin menores	6
Dos adultos de 35 años o más, dos de 16 a 34 años y un menor	1
Dos adultos de 35 años o más, dos de 16 a 34 años y dos o más menores	1
Otro hogar de cuatro adultos, con o sin menores	6
Cinco o más adultos	8
Cinco o más adultos, con o sin menores	8

Fuente: Censos de población y viviendas, 2001. INE-IAEST.

Movimiento natural de la población

Evolución

	1991	1996	2001	2006
Nacimientos	3	1	1	0
Defunciones	4	4	0	3
Crecimiento vegetativo	-1	-3	1	-3
Matrimonios	1	2	0	0
Inmigraciones	0	1	2	3
Emigraciones	3	13	8	8
Saldo migratorio	-3	-12	-6	-5



Tasas

Promedios quinquenales

	Municipio			Aragón		
	1992-1996	1997-2001	2002-2006	1992-1996	1997-2001	2002-2006
Tasa bruta de natalidad (‰)	5,5	6,2	0,9	8,1	8,1	9,0
Tasa bruta de mortalidad (‰)	12,9	7,8	11,3	10,2	10,7	10,6
Tasa bruta de nupcialidad (‰)	2,7	0,0	0,0	4,7	4,8	4,6

Fuente: Movimiento natural de población. INE-IAEST.

Tasa bruta de natalidad = Número de nacimientos por cada mil habitantes.

Tasa bruta de mortalidad = Número de muertes por cada mil habitantes.

Tasa bruta de nupcialidad = Número de matrimonios por cada mil habitantes.

Movilidad

Trabajadores y estudiantes, según lugar de trabajo o estudio.

Descripción	Trabajadores		Estudiantes	
	Personas	%	Personas	%
Total	68	100,0	14	100,0
En su propio domicilio	4	5,9	0	0,0
En varios municipios (viajante, conductor,)	9	13,2	0	0,0
En el mismo municipio en que reside	20	29,4	1	7,1
En otro municipio	35	51,5	13	92,9
En otro país	0	0,0	0	0,0

Trabajadores. Principales destinos.

Municipio destino	Personas
Utrillas	16
Escucha	6
Teruel	4
Ariño	3
Alcalá de Henares	1
Alcañiz	1
Bronchales	1
Reus	1

Estudiantes. Principales destinos.

Municipio destino	Personas
Utrillas	8
Teruel	5

Fuente: Censos de población y viviendas. 2001.

Enseñanza no universitaria

Tiene un aula perteneciente al C.R.A. de Martín Del Río situado en Martín Del Río

Fuente: Estadística de la enseñanza no universitaria. IAEST.

Mercado de trabajo

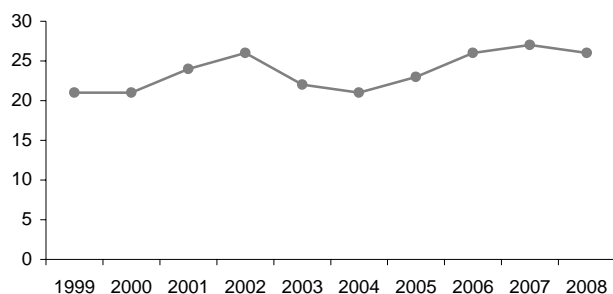
Afiliados a la Seguridad Social

Unidad: Media anual

	2004		2005		2006		2007		2008	
	Afiliados	%	Afiliados	%	Afiliados	%	Afiliados	%	Afiliados	%
Total	21	100,0	23	100,0	26	100,0	27	100,0	26	100,0
Agricultura	9	42,9	11	47,8	11	42,3	9	35,5	7	28,2
Construcción	1	4,8	1	4,3	2	7,7	4	16,7	5	19,0
Industria	0	0,0	0	0,0	0	0,0	0	0,0	0	0,0
Servicios	11	52,4	11	47,8	13	50,0	13	47,8	14	52,8
Sin clasificar	0	0,0	0	0,0	0	0,0	0	0,0	0	0,0

Fuente: Tesorería General de la Seguridad Social. Explotación: Instituto Aragonés de Estadística (IAEST).

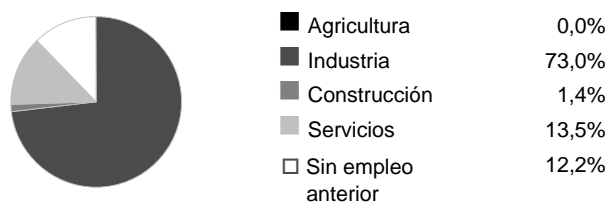
Evolución del número total de afiliados a la Seguridad Social.



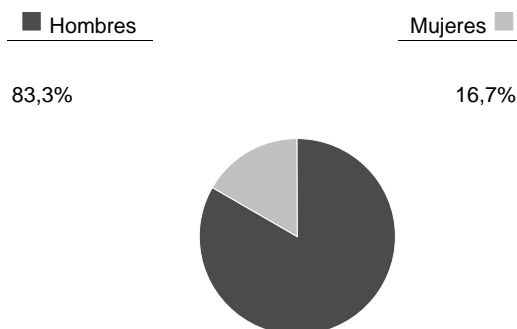
Paro registrado

Unidad: media anual

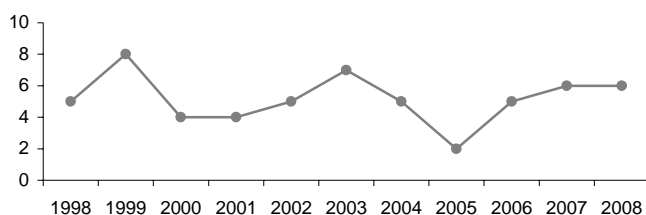
Distribución según sector de actividad. Año 2008.



Distribución del paro registrado por sexo y edad. Año 2008.



Evolución del paro registrado medio anual



Fuente: Instituto Aragonés de Empleo. Explotación: Instituto Aragonés de Estadística

Economía

Agricultura

Explotaciones	
Número de explotaciones	23
% explotaciones cuyo titular es persona física	87,0%

Explotación según superficie	Número
Nº explotaciones sin tierras	6
Nº explotaciones de menos de 5 has	1
Nº explotaciones de 5 a 50 has.	11
Nº explotaciones de 50 has o más	5

Unidades ganaderas	
Nº de unidades ganaderas	499
Nº de cabezas de ganado Bovino	0
Nº de cabezas de ganado Ovino	2.921
Nº de cabezas de ganado Caprino	45
Nº de cabezas de ganado Porcino	3
Nº de cabezas de ganado Equino	0
Miles de aves	25,0
Nº de cabezas de Conejas madres	1.300

Fuente: Censo agrario, 1999. INE-IAEST.

Oferta turística

	Establecimientos	Plazas
Hoteles, hostales y similares	0	0
Viviendas de turismo rural	0	
Alojamiento Aire libre ¹	0	0
Apartamentos turísticos	0	

Fuente: IAEST según guía de Servicios Turísticos de Aragón, 2005. Gobierno de Aragón.

¹Alojamiento Aire libre: Campings y Áreas de Acampada.

Superficie agrícola utilizada (SAU)	
SAU (hectáreas)	1.860,6
% de SAU sobre superficie total del municipio	55,4%

Superficie agrícola según tipo de riego	Hectáreas
Superficie regada	8,4
Superficie regada por aspersión	0,0
Superficie regada por riego localizado	0,0
Superficie regada por gravedad	8,4
Superficie regada por otros métodos	0,0

Usos de la tierra (has.)	Total	Secano	Regadío
Cultivos herbáceos	343,6	341,6	2,0
Cultivos frutales	3,4	1,0	2,4
Cultivo olivar	1,9	1,9	0,0
Cultivo viñedo	0,0	0,0	0,0
Otros cultivos	0,0	0,0	0,0

Unidades de trabajo	
Unidades de trabajo	17
Unidades de trabajo que son asalariados	5
Unidades de trabajo que son mano de obra familiar	13

Establecimientos de entidades financieras

Establecimientos	Número
Total oficinas	0
Bancos	0
Cajas de ahorro	0
Cooperativa de crédito	0

Ratios

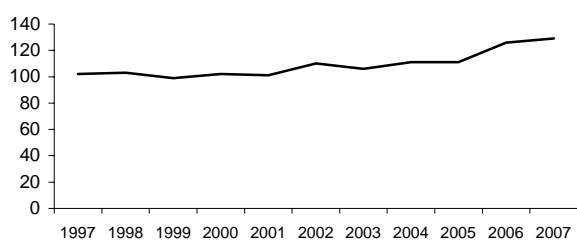
Habitantes por oficina	-
Oficinas por km ²	0,00

Fuente: IAEST según Centro de Cooperación Interbancaria. Oficinas a diciembre de 2006.

Parque de vehículos. Año 2007

	Vehículos
Total	224
Turismos	129
Motocicletas	5
Camiones y furgonetas	49
Autobuses	0
Tractores industriales	10
Otros vehículos	23
Ciclomotores	8

Evolución de turismos



Fuente: Dirección General de Tráfico.

Resultados electorales

Elecciones municipales, 2007.

Participación	Votos	%
Electores	194	
Votantes	153	78,9%
Abstenciones	41	21,1%
Votos blancos	4	
Votos nulos	5	

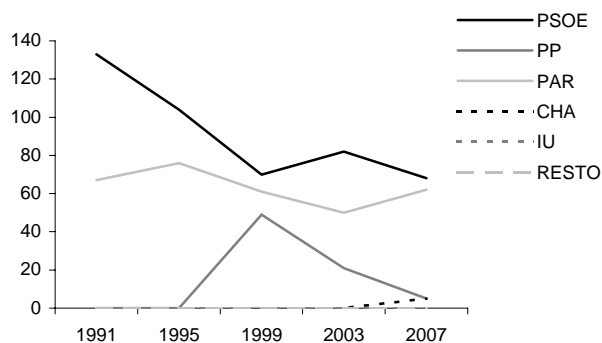
Candidaturas	Votos	%	Concejales
PSOE	69	48,6%	3
PAR	63	44,4%	2
CHA	5	3,5%	-
PP	5	3,5%	-

Elecciones a Cortes de Aragón, 2007.

Participación	Votos	%
Electores	188	
Votantes	153	81,4%
Abstenciones	35	18,6%
Votos blancos	0	
Votos nulos	0	

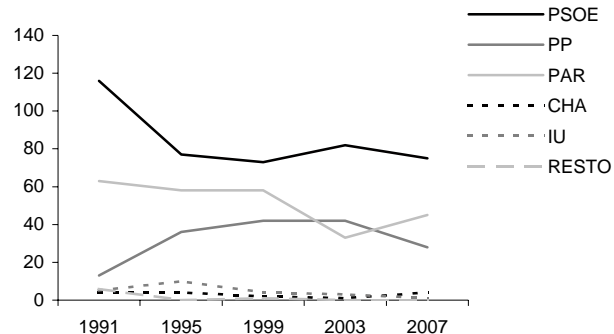
Candidaturas	Votos	%
PSOE	75	49,0%
PAR	45	29,4%
PP	28	18,3%
CHA	4	2,6%
IU	1	0,7%
pCUA	0	0,0%
PFyV	0	0,0%
LV-FIA	0	0,0%

Evolución votos a candidaturas. Elecciones municipales.



Fuente: Ministerio del Interior.

Evolución votos a candidaturas. Elecciones a Cortes de Aragón.



Fuente: Gobierno de Aragón.

Elecciones al congreso de los diputados, 2008.

Participación	Votos	%
Electores	190	
Votantes	164	86,3%
Abstenciones	26	13,7%
Votos blancos	1	
Votos nulos	1	

Candidaturas	Votos	%
PSOE	87	53,7%
PP	55	34,0%
PAR	14	8,6%
CHA	2	1,2%
IU	1	0,6%
UPyD	1	0,6%
Resto	2	1,2%

Fuente: Ministerio del Interior.

Finanzas públicas locales

Presupuestos municipales.

Ingresos (€)

	2005	2006	2007
Total ingresos	985.114	654.000	689.000
Impuestos directos	18.000	18.000	19.300
Impuestos indirectos	600	600	600
Tasas y otros ingresos	29.600	29.600	29.600
Transferencias corrientes	45.200	45.200	45.200
Ingresos patrimoniales	6.800	6.800	6.800
Enajenación inversiones reales	0	0	0
Transferencias de capital	811.914	457.800	491.500
Activos financieros	0	0	0
Pasivos financieros	73.000	96.000	96.000

Presupuestos liquidados.

Ingresos (€)

	2004	2005	2006
Total ingresos	186.951	294.993	-
Impuestos directos	15.949	18.745	-
Impuestos indirectos	0	0	-
Tasas y otros ingresos	7.810	6.737	-
Transferencias corrientes	49.614	46.663	-
Ingresos patrimoniales	4.090	2.745	-
Enajenación inversiones reales	0	0	-
Transferencias de capital	109.489	220.103	-
Activos financieros	0	0	-
Pasivos financieros	0	0	-

Presupuestos municipales.

Gastos. Clasificación económica por capítulos (€)

	2005	2006	2007
Total gastos	985.114	654.000	689.000
Gastos de personal	25.974	26.494	27.023
Gastos en bienes corrientes y servicios	107.360	108.360	108.360
Gastos financieros	10.900	11.900	14.000
Transferencias corrientes	21.000	21.246	21.617
Inversiones reales	741.879	396.000	428.000
Transferencias de capital	0	0	0
Activos financieros	0	0	0
Pasivos financieros	78.001	90.000	90.000

Presupuestos liquidados.

Gastos. Clasificación económica por capítulos (€)

	2004	2005	2006
Total gastos	180.004	328.898	-
Gastos de personal	24.578	21.065	-
Gastos en bienes corrientes y servicios	35.418	46.149	-
Gastos financieros	386	282	-
Transferencias corrientes	9.087	10.500	-
Inversiones reales	100.658	246.595	-
Transferencias de capital	0	0	-
Activos financieros	0	0	-
Pasivos financieros	9.878	4.308	-

Presupuestos municipales.

Gastos. Clasificación funcional (€)

	2005	2006	2007
Total gastos	985.114	654.000	689.000
Servicios de Carácter General	95.058	96.472	96.894
Protección Civil y Seguridad Ciudadana	0	0	0
Seguridad, Protección y Promoción Social	5.276	5.382	5.489
Producción de Bienes Públicos de Carácter Social	774.879	429.000	461.000
Producción de Bienes de Carácter Económico	0	0	0
Regulación económica de carácter general	0	0	0
Regulación Económica de Sectores Productivos	0	0	0
Transferencias a Administraciones Públicas	21.000	21.246	21.617
Deuda Pública	88.901	101.900	104.000

Presupuestos liquidados.

Gastos. Clasificación funcional (€)

	2004	2005	2006
Total gastos	180.004	328.898	-
Servicios de Carácter General	43.200	61.711	-
Protección Civil y Seguridad Ciudadana	0	0	-
Seguridad, Protección y Promoción Social	4.286	4.371	-
Producción de Bienes Públicos de Carácter Social	113.168	247.727	-
Producción de Bienes de Carácter Económico	0	0	-
Regulación económica de carácter general	0	0	-
Regulación Económica de Sectores Productivos	0	0	-
Transferencias a Administraciones Públicas	9.087	10.500	-
Deuda Pública	10.264	4.590	-

Fuente: Ministerio de Economía y Hacienda. Dirección General de Coordinación Financiera.